

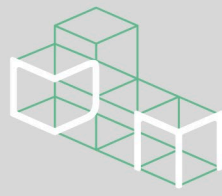
# DOMARINE

Innovation & Distribution

## DOSSIER TECHNIQUE

### Gamme Métal





# DOMARINE

Innovation & Distribution

## SOMMAIRE

FICHE PRODUIT MC-F5.....	1
FICHE PRODUIT MC-F10.....	2
GUIDE D'INSTALLATION.....	3 - 4
OUTILS D'INSTALLATION.....	5
DIMENSIONS DES CLIPS METAL.....	6 - 8
DIMENSIONS DU CLIP MÂLE MC-SM5.....	9
CALEPINAGE RECOMMANDE pour PANNEAUX de PLAFOND et MURAUX.....	10
CALEPINAGE RECOMMANDE pour PANNEAUX LOURDS.....	11
CERTIFICATION MECANIQUE MC-F5.....	12 - 13
CERTIFICATION MECANIQUE MC-F10.....	14 - 15

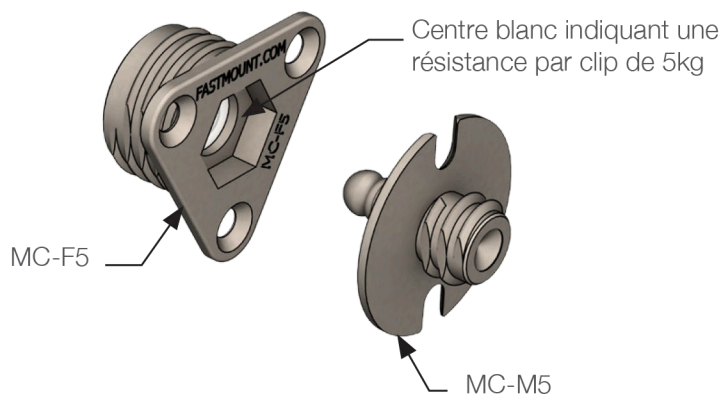
## MC-05 Clips Métal

UTILISATION:  

### SPECIFICATIONS:

GAMME **METAL MC**

Les clips Métal sont conçus pour des applications spécifiques telles que des panneaux résistants au feu, panneaux supportant des charges lourdes. Les clips Métal peuvent être utilisés conjointement avec les clips de la gamme Standard.



### INFORMATIONS COMPLEMENTAIRES:

Guide d'installation IG\_MC-05  
Guide de calepinage TD-02, 09, 12

### COMPOSITION:

ESDA 3 ZINC, finition chromé dure.

Testé brouillard salin, agréé Lloyds B15 (protection au feu. CHARGE: 5Kg)

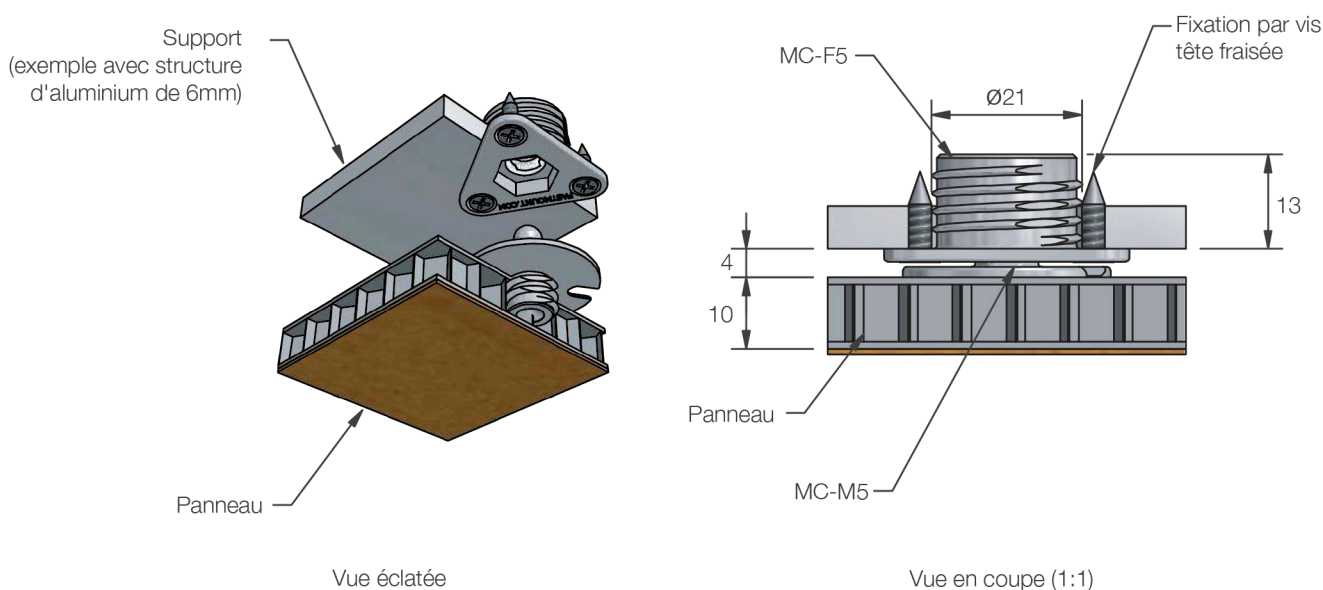
### AVANTAGES

- Clip métal résistant à de hautes températures
- L'auto-centrage permet la tolérance et la flexion du panneau
- Isolation acoustique et aux vibrations
- Résistance par clip: 5kg
- Options de montage: auto-taraudé et vissé

### APPLICATIONS

- Panneaux coupe-feu
- Panneaux pour les sorties de secours
- Panneaux de plafonds, muraux et panneaux extérieurs
- Montage de panneaux incurvés
- Installation sur une grande variété de supports

### INSTALLATION: Vue en coupe montrant le montage type



Le système Fastmount, plusieurs fois primé, a révolutionné la fixation des panneaux. Ces derniers peuvent être déposés et reposés à maintes reprises. Pour de plus amples informations, merci de contacter: [info@fastmount.com](mailto:info@fastmount.com)

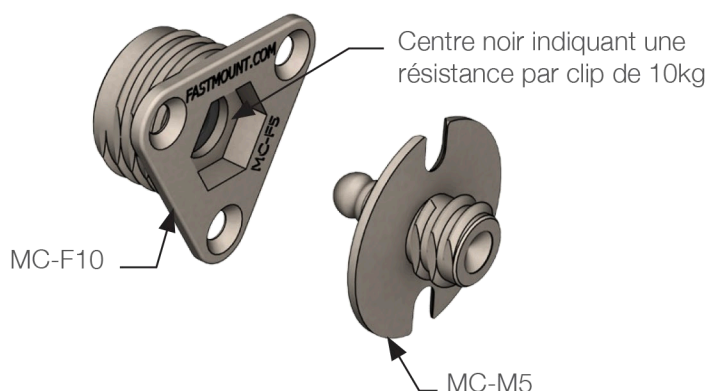
## MC-10 Clips Métal

UTILISATION:  

### SPECIFICATIONS:

GAMME **METAL MC**

Les clips Métal sont conçus pour des applications spécifiques telles que des panneaux résistants au feu, panneaux supportant des charges lourdes. Les clips Métal peuvent être utilisés conjointement avec les clips de la gamme Standard.



### INFORMATIONS COMPLEMENTAIRES:

Guide d'installation IG\_MC-05  
Guide de calepinage TD-02, 09, 12

### AVANTAGES

- Clip métal résistant à de hautes températures
- L'auto-centrage permet la tolérance et la flexion du panneau
- Isolation acoustique et aux vibrations
- Résistance par clip: 10kg
- Options de montage: auto-taraudé et vissé

### APPLICATIONS

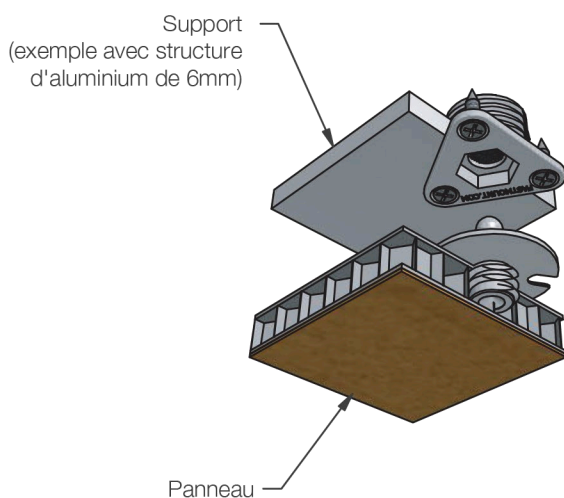
- Panneaux coupe-feu
- Panneaux pour les sorties de secours
- Panneaux de plafonds, muraux et panneaux extérieurs
- Montage de panneaux incurvés
- Installation sur une grande variété de supports

### COMPOSITION:

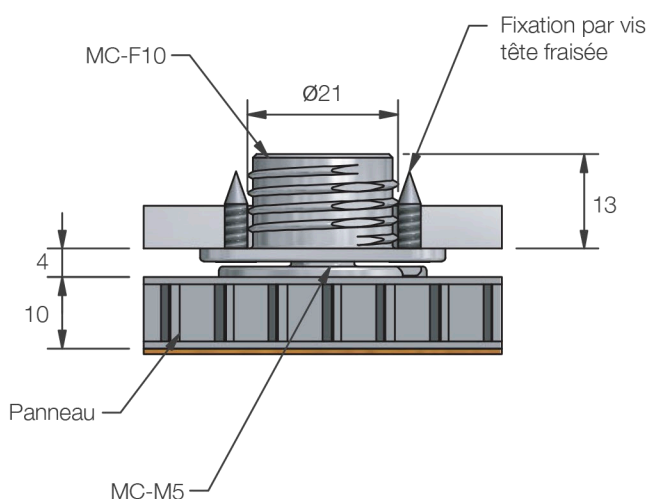
ESDA 3 ZINC, finition chromé dure.

Testé brouillard salin, agréé Lloyds B15 (protection au feu. CHARGE: 10 Kg)

### INSTALLATION: Vue en coupe montrant le montage type



Vue éclatée

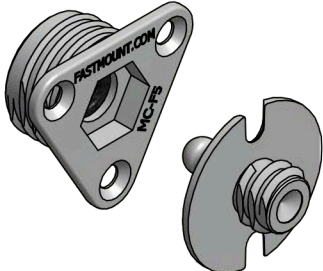

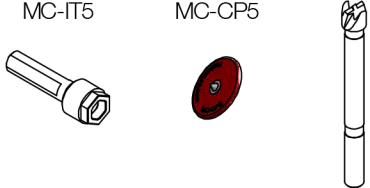


Vue en coupe (1:1)

Le système Fastmount, plusieurs fois primé, a révolutionné la fixation des panneaux. Ces derniers peuvent être déposés et reposés à maintes reprises. Pour de plus amples informations, merci de contacter: [info@fastmount.com](mailto:info@fastmount.com)

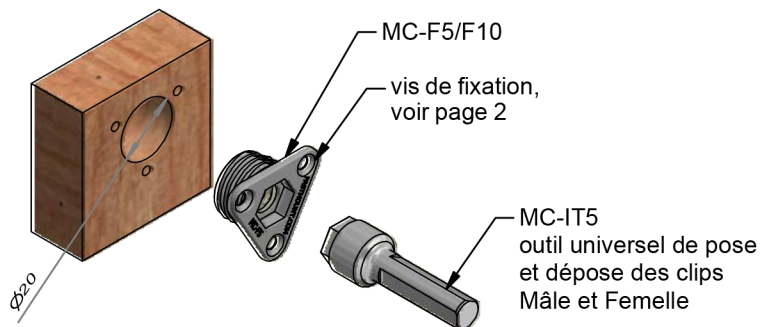


## MC-05/10 Maxi Metal Clip Set

	<p>Utilisé avec:</p> <p>vis fraisé tête#5</p> 	<p>INSTALLATION AVEC:</p> <p>MC-IT5      MC-CP5      CT-09</p> 
---	---	--

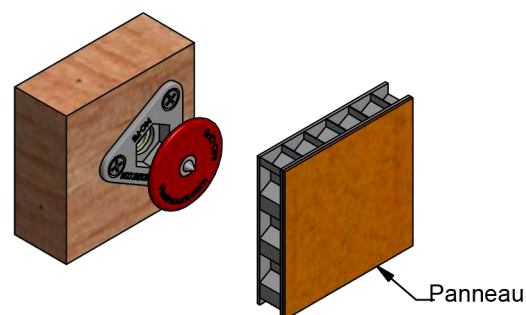
### PHASES D'INSTALLATION

- 1** Perçage du support bois ou similaire et mise en place du clip Femelle

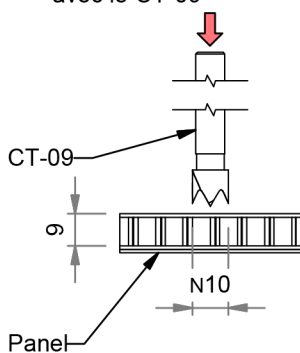


profondeur Min.: 13mm pour auto-tarauder le clip femelle dans du CP ou similaire, diamètre de perçage: 20mm.  
Le vissage du clip femelle permet de sécuriser le montage.

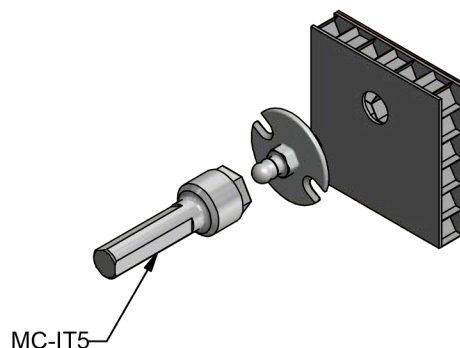
- 2** Marquage du panneau avec MC-CP5



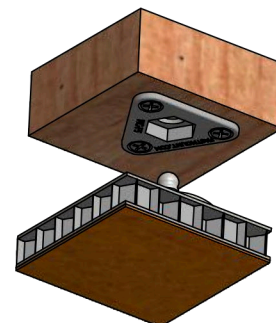
- 3** Perçage du panneau centré sur la marque avec le CT-09



- 4** Auto-taraudage du clip mâle MC-M5 dans le panneau avec MC-IT5



- 5** Vue des clips installés



PLUS D'INFORMATION : Voir notes techniques, guides de calepinages, foire aux questions et maintenance à la fin du catalogue général

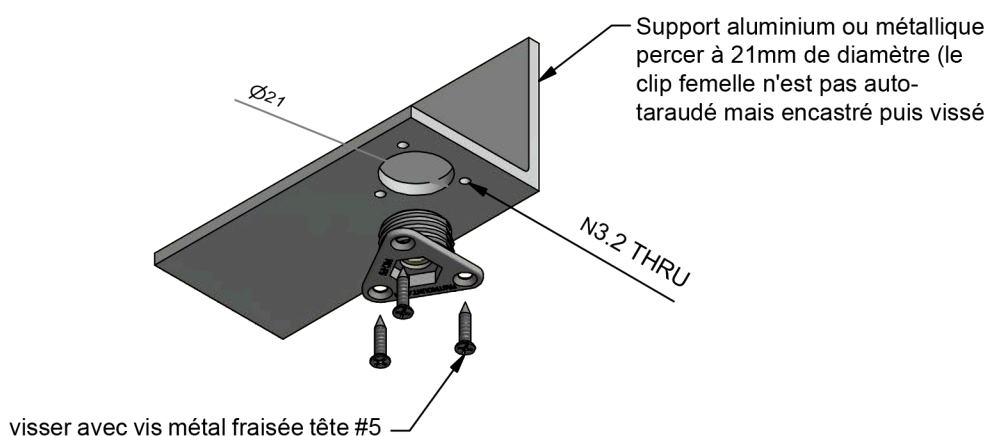
Support technique E.U.P. +33 (0)672 808 185 / E. fastmount@domarine.fr / Designed & Manufactured in New Zealand

[www.fastmount.com](http://www.fastmount.com)

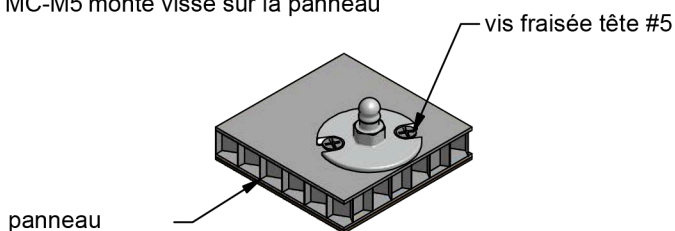
## MC-05/10 Maxi Metal Clip Set

	<p>Utilisé avec:</p> <p>vis fraisée tête#5</p> 	<p>INSTALLATION AVEC:</p> <p>MC-IT5      MC-CP5      CT-09</p> 
<p>PHASES D'INSTALLATION</p>		

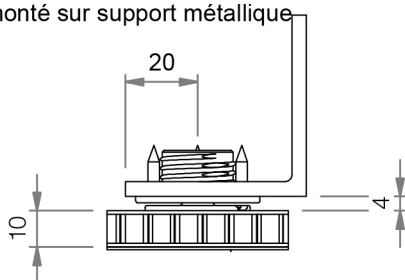
**1** Perçage approprié & montage du MC-F5/F10 sur support métallique



**2** MC-M5 monté vissé sur la panneau



**3** Vue en coupe monté sur support métallique



PLUS D'INFORMATION : Voir notes techniques, guides de calepinages, foire aux questions et maintenance à la fin du catalogue général

Support technique E.U.P. +33 (0)672 808 185 / E. fastmount@domarine.fr / Designed & Manufactured in New Zealand

[www.fastmount.com](http://www.fastmount.com)

**GAMME METAL OUTILS D'INSTALLATION FASTMOUNT**

MC-CP5



CT-09



MC-IT5



CT-22



CT-05H



CT-17



Développé pour l'aéronautique, la gamme METAL trouve de nombreuses applications dans l'agencement dès lors qu'il existe des besoins de protection au feu ou aux vibrations, pour les zones sismiques, par exemple.

### 1) MC-CP5

L'insert de centrage MC-CP5 peut être inséré dans le clip femelle MC-F5/F10 pour marquer le panneau sur sa face de fixation. Ce marquage est nécessaire pour centrer le perçage du clip mâle avec le CT-09.

### 2) CT-09

Cette mèche de perçage de 10mm de diamètre de type FORSTNER est pourvue d'une pointe correspondant au marquage de l'insert. *Cette mèche peut être associée à l'outil CT-09DG qui est une jauge permettant de contrôler la verticalité et la profondeur de perçage.*



CT-09DG

### 3) MC-IT5

Le MC-IT5 est l'outil nécessaire à la mise en places des clips femelle et mâle.

### 4) CT-05H

L'outil CT-05 ou CT-05H est idéalement conçu pour la dépose des panneaux, à proximité d'une paire de clips, en faisant levier.

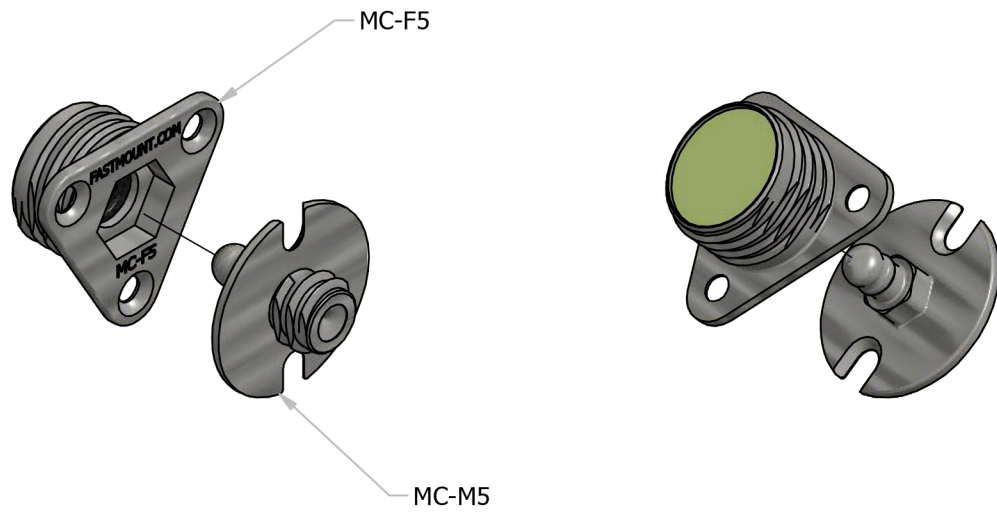
### 5) CT-17

les ventouses CT-17 permettent de déposer les panneaux peints ou laqués.

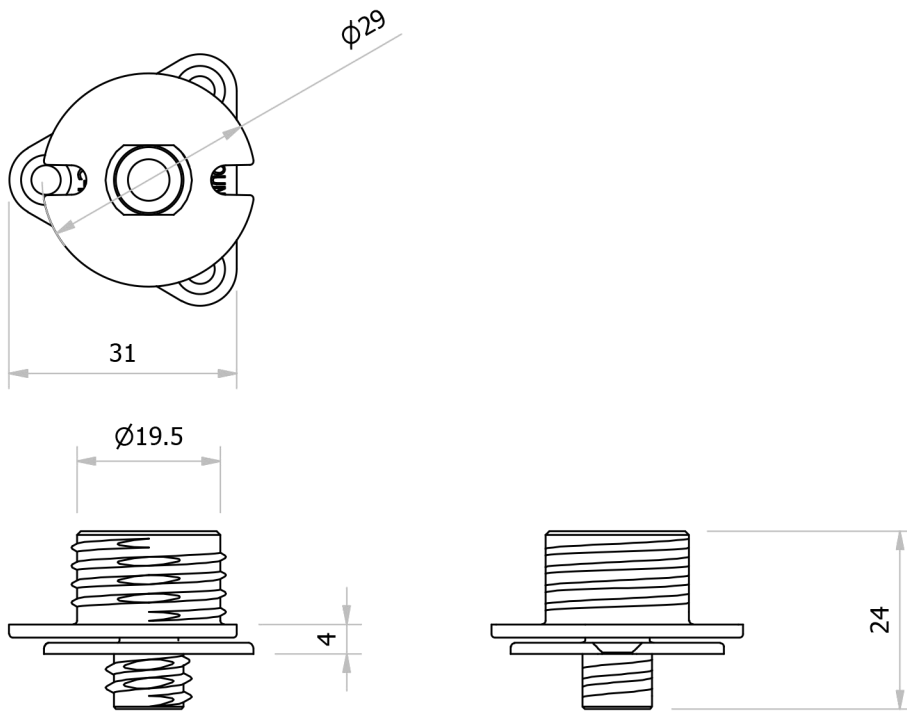
PLUS D'INFORMATION : Voir notes techniques, guides de calepinages, foire aux questions et maintenance à la fin du catalogue général

Support technique E.U.P. +33 (0)672 808 185 / E. fastmount@domarine.fr / Designed & Manufactured in New Zealand

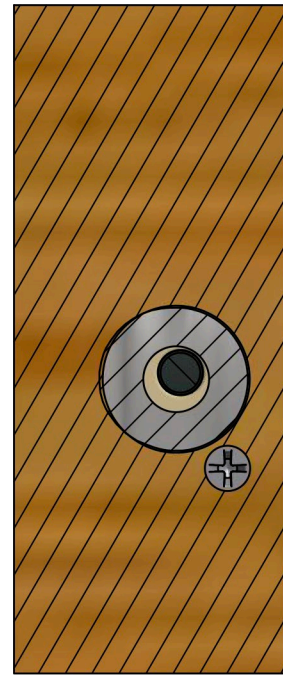
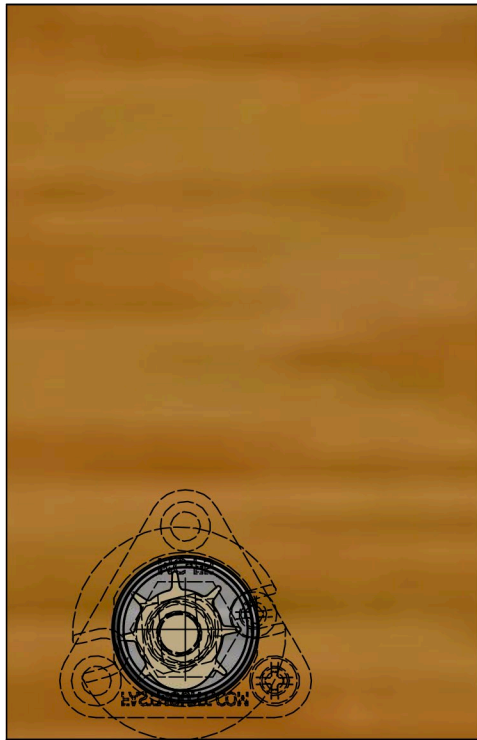
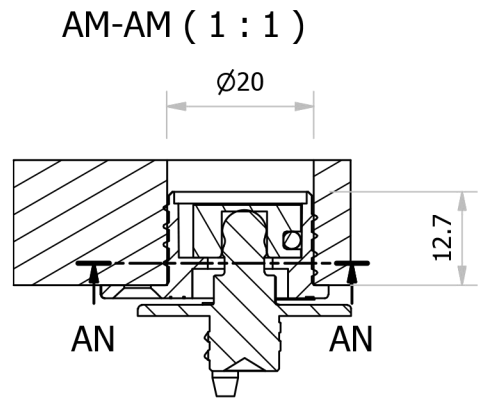
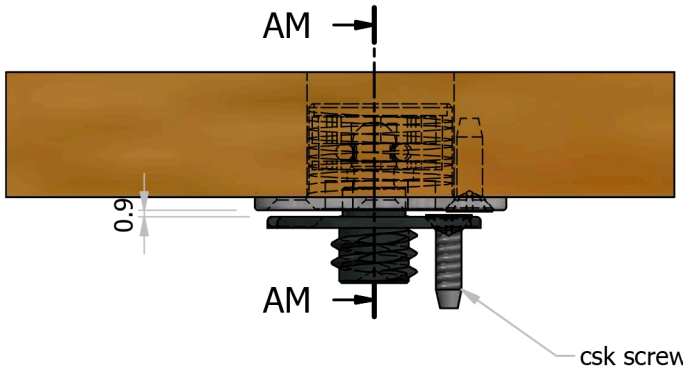
[www.fastmount.com](http://www.fastmount.com)



MC-05 ( 1 : 1 )



Designed by Ron Hanley	Checked by	Approved by	Date	Date 28/05/2013
Fastmount Ltd copyright Fastmount Ltd 2012 www.fastmount.com			Injection moulded metal clip	
			Fastmount Maxi Metal Clip	Sheet 1 / 3



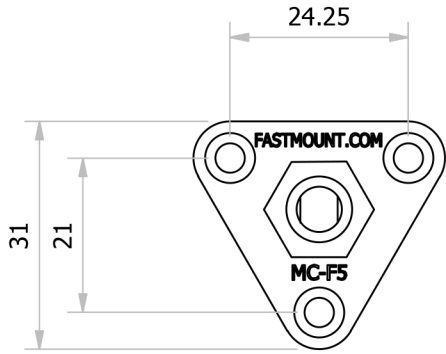
AN-AN ( 1 : 1 )

section through showing indicative installation with offset

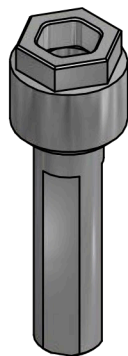
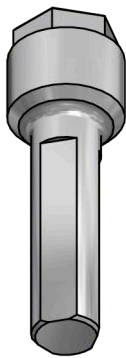
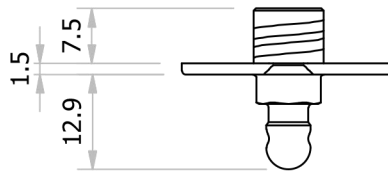
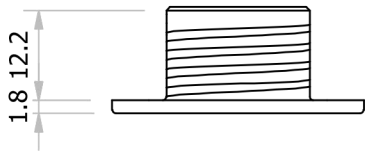
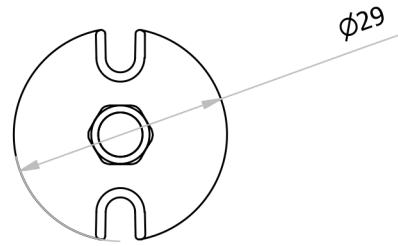
Designed by Ron Hanley	Checked by	Approved by	Date	Date 28/05/2013
Fastmount Ltd		Injection moulded metal clip		
		Fastmount Maxi Metal Clip	Edition	Sheet 2 / 3



MC-F5 (1:1)

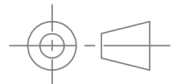


MC-M5 (1:1)

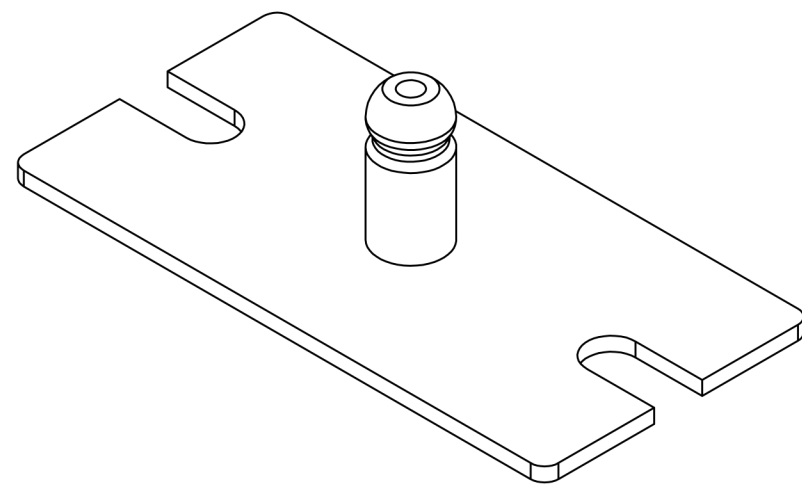


Maxi clip installation tool  
use with battery drill

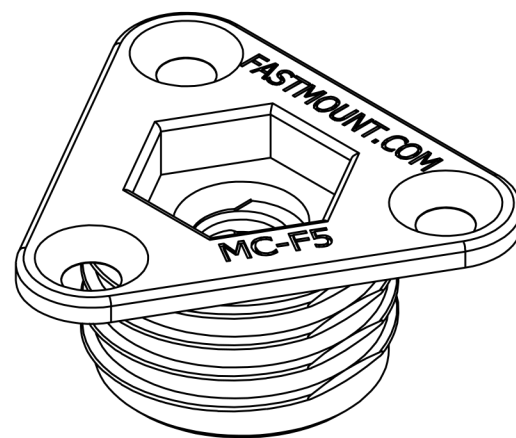
Designed by Ron Hanley	Checked by	Approved by	Date		Date 28/05/2013	
Fastmount Ltd			Injection moulded metal clip			
			Fastmount Maxi Metal Clip		Edition	Sheet 3 / 3



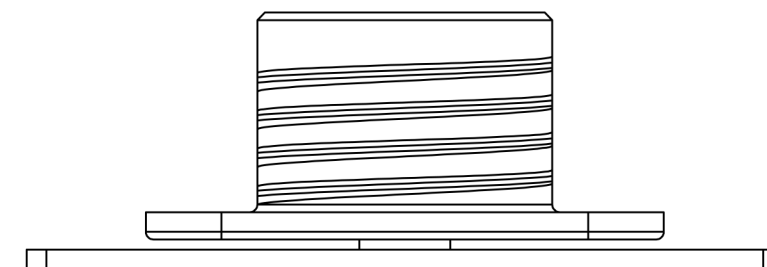
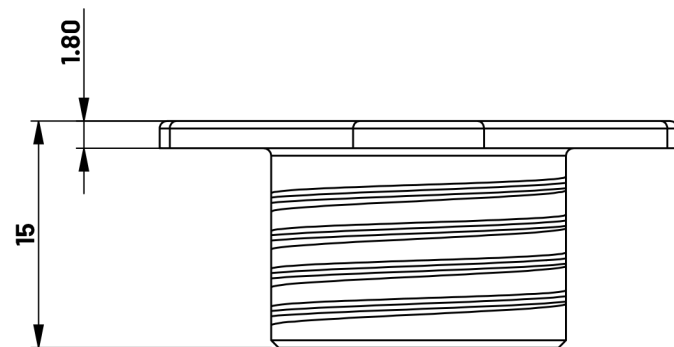
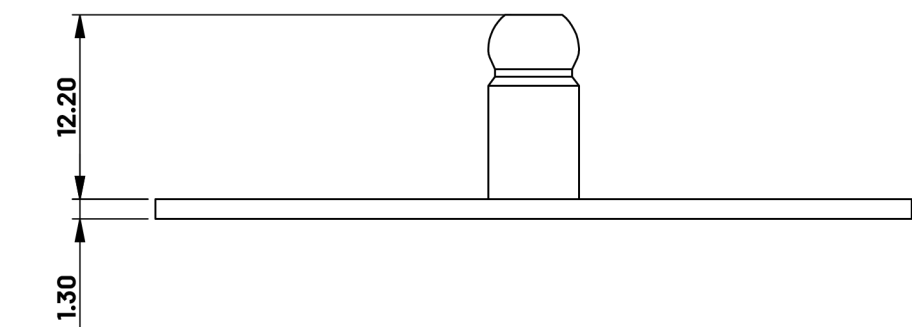
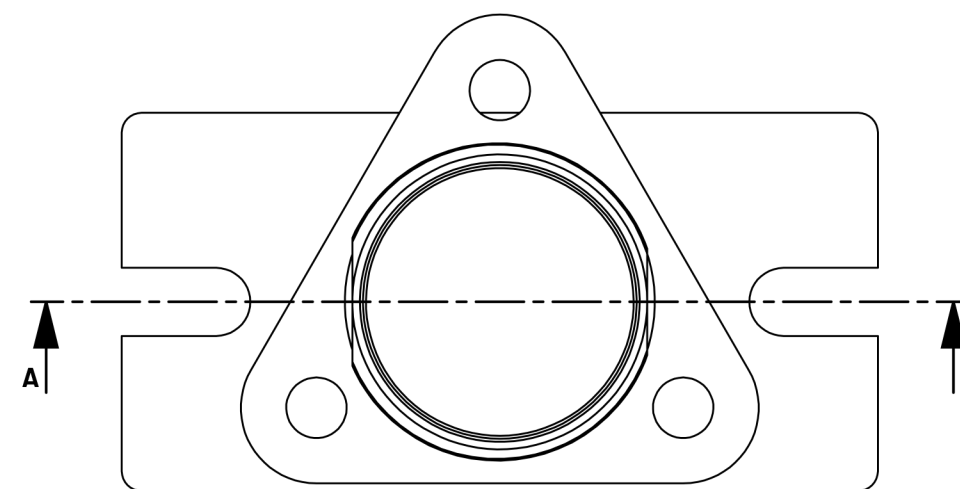
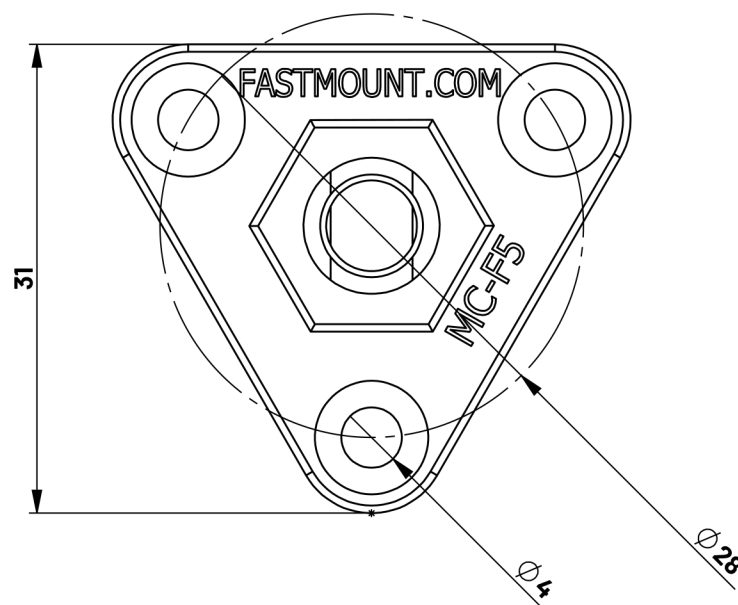
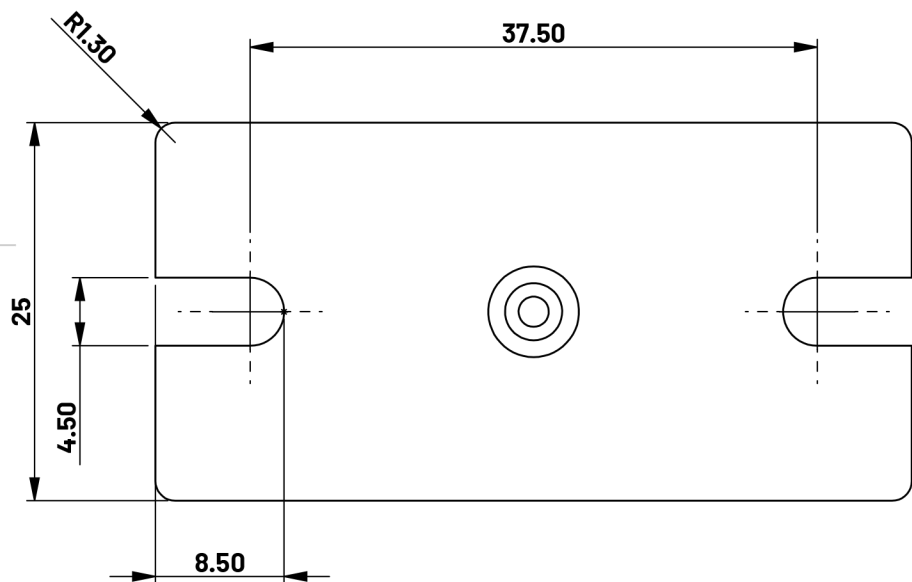
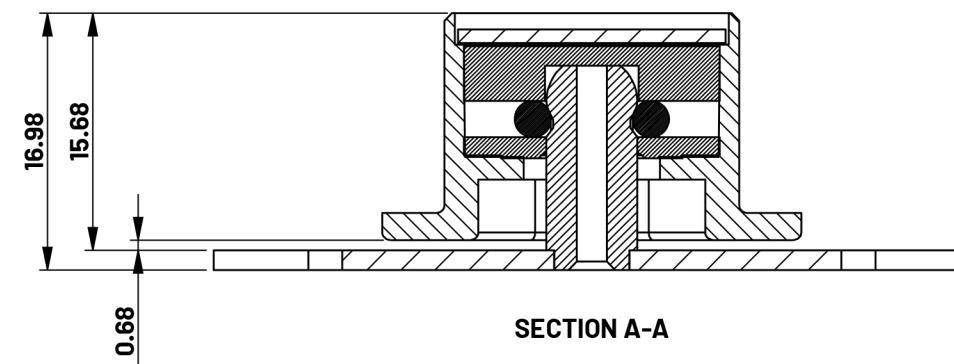
MC-SM5



MC-F5



MC-SM5 & MC-F5



Fastmount Ltd  
PO Box 68  
Waimauku 0881  
Auckland  
New Zealand

www.fastmount.com Copyright © 2018 Fastmount Ltd  
Information contained in this drawing is property of Fastmount Ltd. and may not be reproduced or used for any purpose without express written permission from Fastmount Limited

DIMENSIONS ARE IN: mm  
TOLERANCES:  
Angular: +/- 0.5  
One Place Decimal: +/- 0.100  
Two Place Decimal: +/- 0.050  
Three Place Decimal: +/- 0.025

MATERIAL: n/a  
VOLUME: n/amm^3

REVISION NOTES

FINISH: n/a

DATE

TITLE / PART NUMBER:  
MC-SM5 and MC-F5  
Default

REVISION:  
A

SHEET:  
1 OF 1

SCALE:  
2:1

SIZE:  
A3

DATE:  
28/11/2019

DRAWN BY: BLENDER

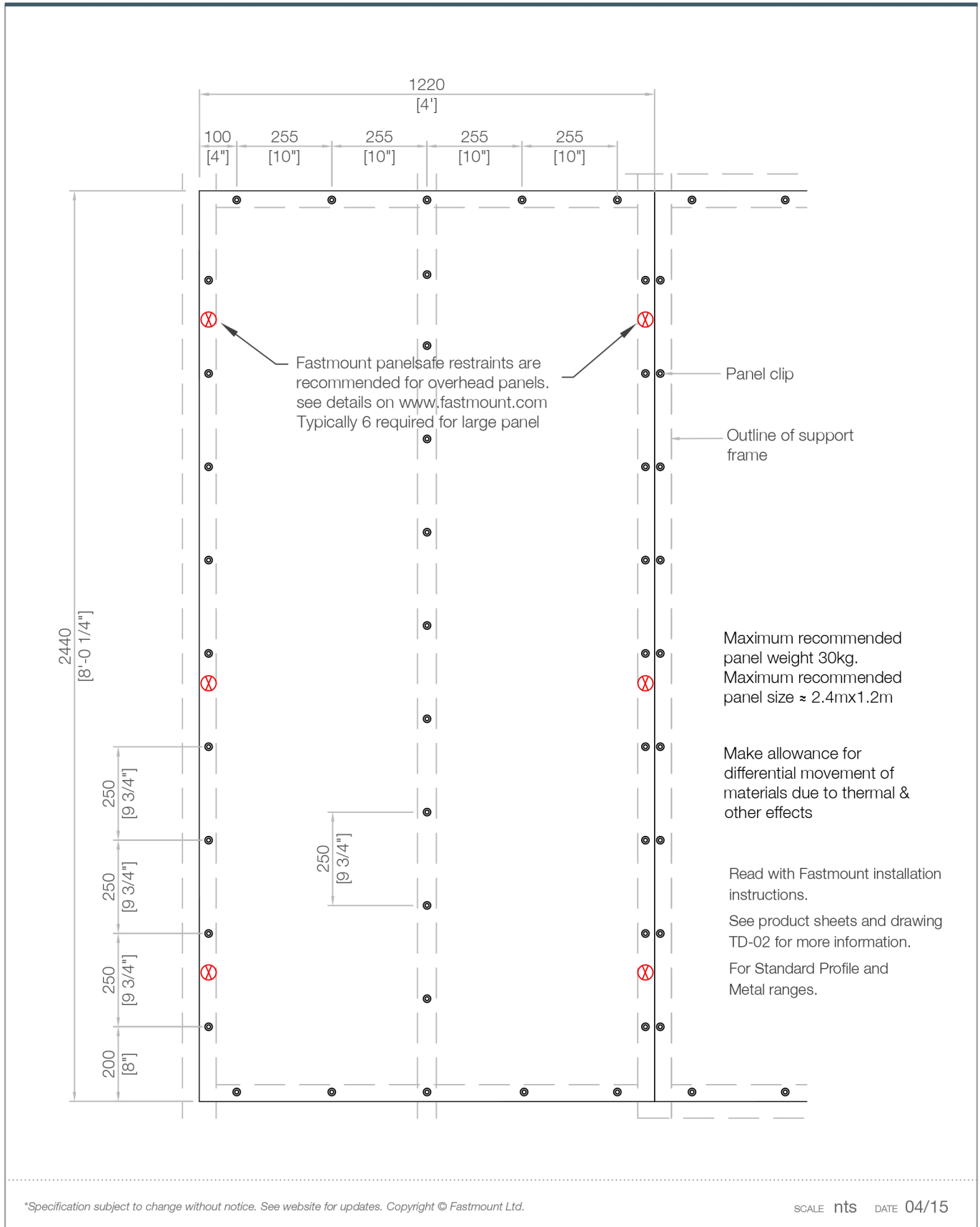
APPROVED: n/a



# TD-12

## Clip layout guide for large/heavy ceiling panels

Technical Information



**Amended Report**

This replaces previous Report no.: INZ58565-01  
 dated 29/03/17.

File Ref: INZ 58565

Page 1 of 2

**TEST REPORT No.: INZ58565-01A**

Client:	Fastmount Limited
Order No.:	TBD
Sample Description:	Metal clip set
Identification:	MC-05
Material Specification:	Nickel Alloy plated Zinc die cast alloy (EZDA) with MC-F5 containing grade 308 stainless steel internal spring and backplate
Tested in accordance with:	Client instruction

**Test:** SGS NZ was engaged by the client to carry out a repetitive pull-out load test and a shear test on the Fastmount metal clip set (figure 1).

**Method:** Repetitive pull-out test

The metal clip set was subjected to cyclic pull-out loading at a rate of 100mm/min with a frequency of approximately 1 cycle per 10s. The initial pull-out force was measured and recorded and then again after 500 cycles.

Shear test

A shear force was applied to the assembled metal clip set ensuring no separation between the male and female clips through their axis while under load.

Results:	Sample	Pull-out Force (Kgf)		Shear Force (Kgf)
		Initial	After 500 Cycles	
	MC-05 Metal Clip Set	17.2	4.0	1049.9

Note: Shearing action occurred at the hex of the male clip.



MC-F5



MC-M5

Figure 1 - MC-05 Metal clip set

Acceptance Criteria:	Report findings		Date:	29-Mar-17
Tested by:	G. Schoutens		Date:	29-Sep-17
Checked by:	N. Woods			

This document is issued by the Company subject to its General Conditions of Service printed overleaf, available on request or accessible at [www.sgs.com/terms\\_and\\_conditions.htm](http://www.sgs.com/terms_and_conditions.htm) and, for electronic format documents, subject to Terms and Conditions for Electronic Documents at [www.sgs.com/terms\\_e-document.htm](http://www.sgs.com/terms_e-document.htm). Attention is drawn to the limitation of liability, indemnification and jurisdiction issues defined therein. Any holder of this document is advised that information contained hereon reflects the Company's findings at the time of its intervention only and within the limits of Client's instructions, if any. The Company's sole responsibility is to its Client and this document does not exonerate parties to a transaction from exercising all their rights and obligations under the transaction documents. This document cannot be reproduced except in full, without prior written approval of the Company. Any unauthorized alteration, forgery or falsification of the content or appearance of this document is unlawful and offenders may be prosecuted to the fullest extent of the law.

Unless otherwise stated the results shown in this test report refer only to the sample(s) tested and such sample(s) are retained for 14 days only.



## TEST REPORT No.: INZ58565-01A

MC-05

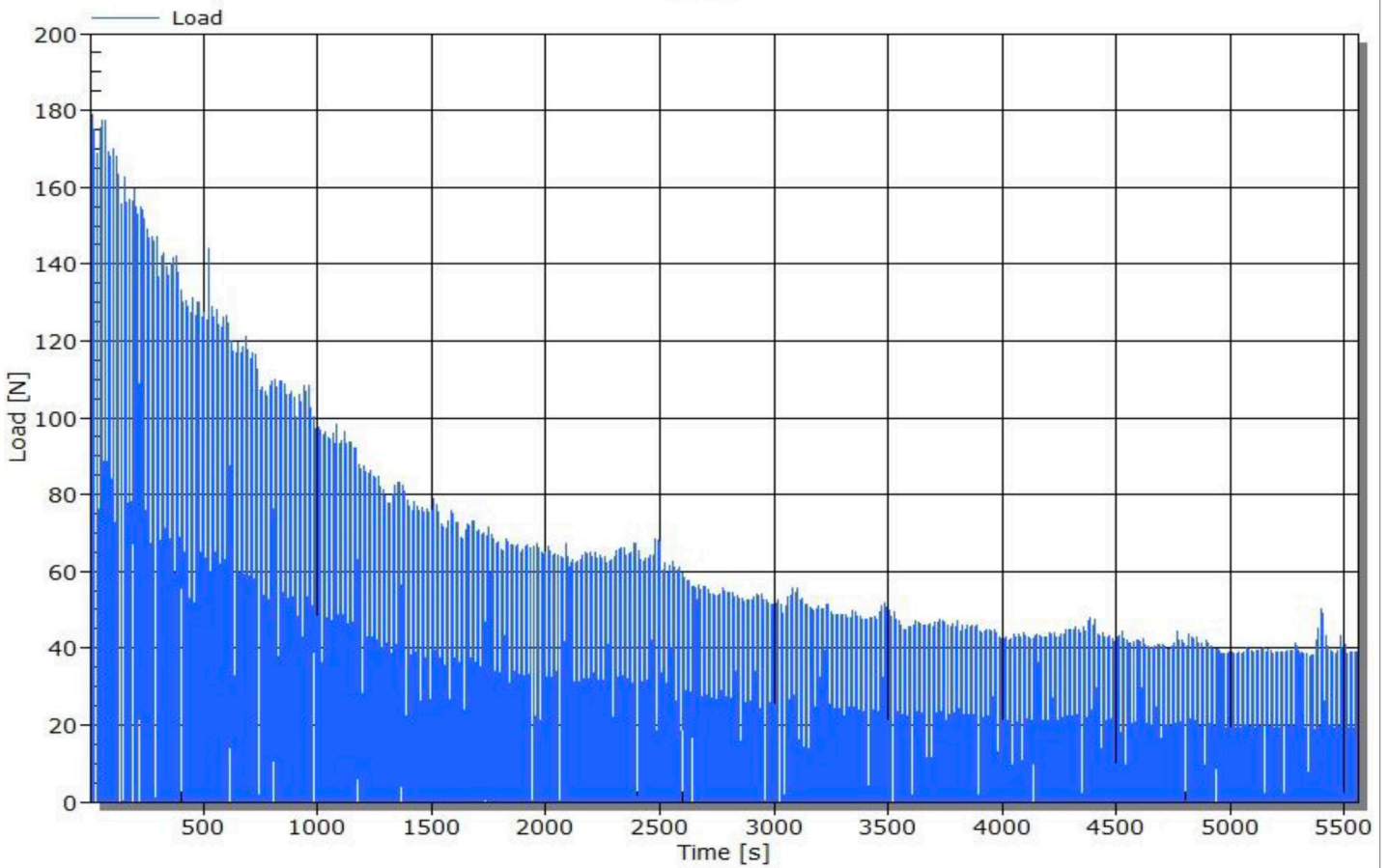


Figure 2 - Pull-out load versus time over 500 cycles

**Amended Report**

This replaces previous Report no.: INZ58565-02 dated 29/03/17.

File Ref: INZ 58565

Page 1 of 2

**TEST REPORT No.: INZ58565-02A**

Client:	Fastmount Limited
Order No.:	TBD
Sample Description:	Metal clip set
Identification:	MC-10
Material Specification:	Nickel Alloy plated Zinc die cast alloy (EZDA) with MC-F10 containing grade 308 stainless steel internal spring and backplate
Tested in accordance with:	Client instruction

**Test:** SGS NZ was engaged by the client to carry out a repetitive pull-out load test and a shear test on the Fastmount metal clip set (figure 1).

**Method:** Repetitive pull-out test

The metal clip set was subjected to cyclic pull-out loading at a rate of 100mm/min with a frequency of approximately 1 cycle per 10s. The initial pull-out force was measured and recorded and then again after 500 cycles.

Shear test

A shear force was applied to the assembled metal clip set ensuring no separation between the male and female clips through their axis while under load.

Results:	Sample	Pull-out Force (Kgf)		Shear Force (Kgf)
		Initial	After 500 Cycles	
	<b>MC-10 Metal Clip Set</b>	21.3	7.4	942.9

Note: Shearing action occurred at the hex of the male clip.



**MC-F10**



**MC-M5**

Figure 1 - MC-10 Metal clip set

Acceptance Criteria:	Report findings		Date:	29-Mar-17
Tested by:	G. Schoutens		Date:	29-Sep-17
Checked by:	N. Woods			

This document is issued by the Company subject to its General Conditions of Service printed overleaf, available on request or accessible at [www.sgs.com/terms\\_and\\_conditions.htm](http://www.sgs.com/terms_and_conditions.htm) and, for electronic format documents, subject to Terms and Conditions for Electronic Documents at [www.sgs.com/terms\\_e-document.htm](http://www.sgs.com/terms_e-document.htm). Attention is drawn to the limitation of liability, indemnification and jurisdiction issues defined therein. Any holder of this document is advised that information contained hereon reflects the Company's findings at the time of its intervention only and within the limits of Client's instructions, if any. The Company's sole responsibility is to its Client and this document does not exonerate parties to a transaction from exercising all their rights and obligations under the transaction documents. This document cannot be reproduced except in full, without prior written approval of the Company. Any unauthorized alteration, forgery or falsification of the content or appearance of this document is unlawful and offenders may be prosecuted to the fullest extent of the law.

Unless otherwise stated the results shown in this test report refer only to the sample(s) tested and such sample(s) are retained for 14 days only.

## TEST REPORT No.: INZ58565-02A

MC-10

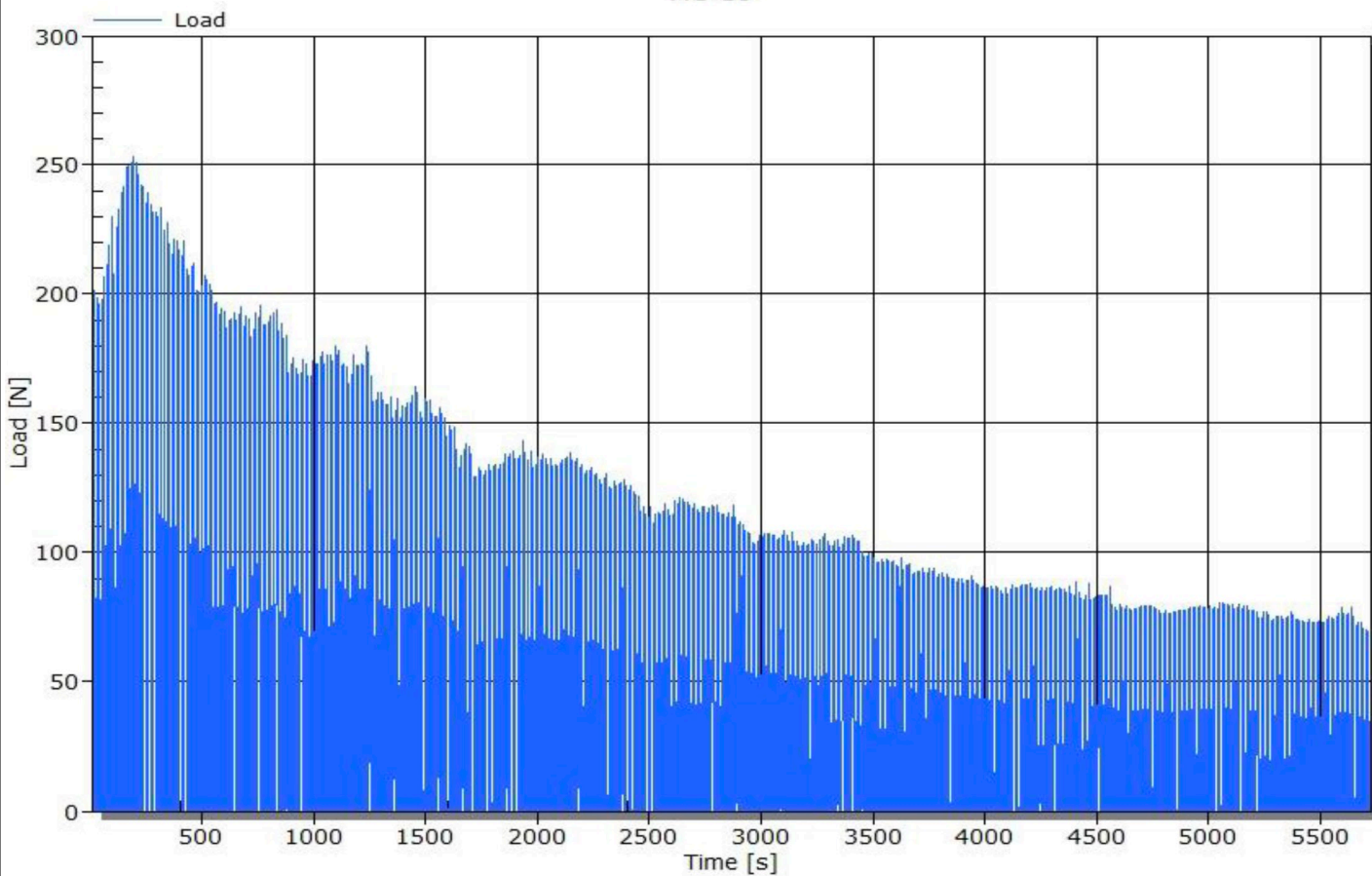
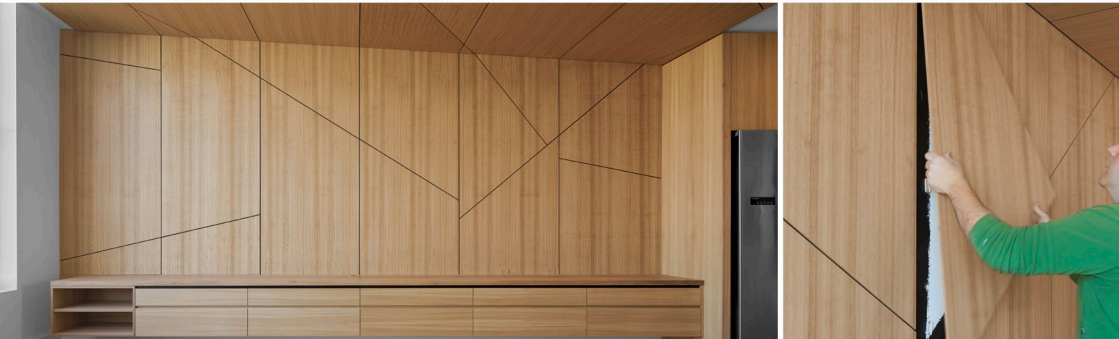


Figure 2 - Pull-out load versus time over 500 cycles

## Un alignement toujours parfait.



Le secret de Fastmount® repose sur un ensemble unique, de conception brevetée, avec des combinaisons de clips interchangeables, idéal pour une fixation sûre. Les panneaux peuvent être facilement déposés et remis en place à maintes reprises et dans n'importe quel ordre.

Fastmount est conçu pour être utilisé sur des bateaux, des véhicules terrestres ou aériens et dans le large domaine de l'architecture. Les multiples applications sont simplement limitées par le bon sens et votre imagination.

### AVANTAGES

- Fixation invisible
- Suppression des dommages sur les panneaux – installation des panneaux pendant les phases de travaux
- Variétés d'options de montage - clips auto-taraudeurs, à coller et/ou à visser
- Pose de panneaux flexibles
- Réalisation de trappes d'accès et amélioration de l'acoustique
- Réduction du temps de dépose et de repose de panneaux

### APPLICATIONS

- Panneaux de plafond, muraux, plancher, meubles et sellerie
- Trappes d'accès technique
- Applications intérieures et quelques applications extérieures ciblées
- Panneaux habillés, laqués ou peints, composites et acoustiques
- Montage sur une très grande variété de supports. Exemples: métal, bois, composites, nid d'abeilles, aluminium
- Construction neuve ou rénovation



MARCHE  
MARINE



MARCHE  
ARCHITECTURE



AVIATION



MARCHE DES  
VEHICULES DE LOISIRS

### EVALUER FASTMOUNT

Contactez votre distributeur ou commandez votre kit d'essais en ligne.



## Une solution pour chaque panneau.

Alliant rapidité, polyvalence et précision, le système Fastmount permet aux concepteurs, architectes et installateurs de repenser les processus de pose.

Fastmount propose une solution de fixation invisible de panneaux, quels que soient leurs orientations, leurs dimensions, leurs matériaux, leurs supports, rigides ou souples.

### GAMME STANDARD PC

A noter: Les produits ci-dessous ne sont pas à l'échelle.



### GAMME LOW PROFILE LP



### GAMME METAL MC



### GAMME STRATLOCK SL



### GAMME PANELSAFE PS



### GAMME TEXTILE TC

