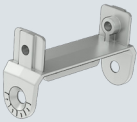


SL-RLE

GUIDE D'INSTALLATION

SL-RCA180 Comment connecter une structure mur-plafond

SL-RCA180

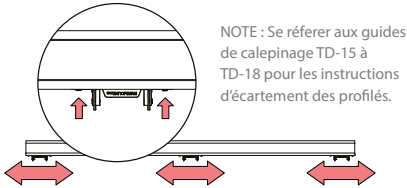


UTILISATION AVEC :

- | | |
|----------|----------------------------------|
| SL-RCF90 | Vis sans tête (fournies) |
| | Vis tête fraisée (fournies) |
| | Suspentes de plafond appropriées |
| | Clé hexagonale de 2,5mm |
| | Clé hexagonale de 3mm |

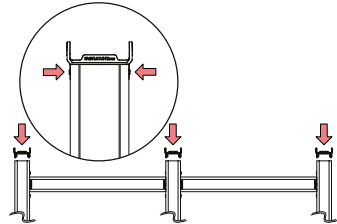


Positionner la quantité requise de connecteurs SL-RCF90 le long de la rainure du SL-RLE. Serrer les vis sans tête avec une clé hexagonale de 2,5mm.

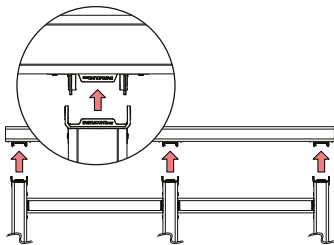


NOTE : Se référer aux guides de calepinage TD-15 à TD-18 pour les instructions d'écartement des profilés.

Insérer le SL-RCA180 à l'extrémité du profilé vertical SL-RLE. Serrer les vis sans tête avec une clé hexagonale de 2,5mm.



Connecter le SL-RCF90 avec le SL-RCAB180.



Insérer les vis tête fraisée et régler à l'angle souhaité. Puis, serrer les vis avec une clé hexagonale de 3mm.

